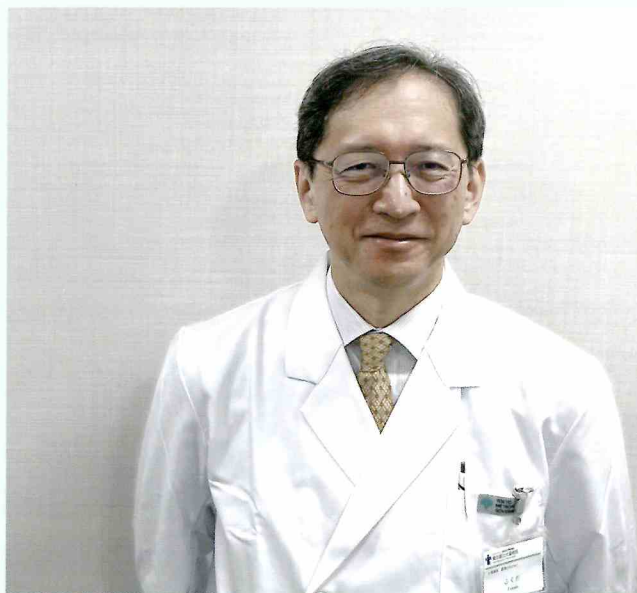


連携通信おおつか

第122号
2026.05

プロフィール

昭和 63 年信州大学医学部卒
医 局：東京女子医科大学消化器病センター外科
専門分野：消化器外科、肝胆膵外科
資 格：日本外科学会専門医、指導医
日本消化器外科学会専門医、指導医
日本消化器外科学会消化器がん外科治療認定医
日本 DMAT 隊員

院長就任のご挨拶

東京都立大塚病院院長 福田 晃

連携の先生方には日頃より多くの症例をご紹介いただき、心より感謝申し上げます。

このたび東京都立大塚病院の院長を拝命いたしました福田晃と申します。

私は東京女子医科大学消化器病センター膵臓外科グループ勤務ののち、2007年に都立豊島病院外科に赴任、消化器外科診療に携わってきました。院長という重責を担うにあたり、その使命の大きさに身の引き締まる思いでございます。

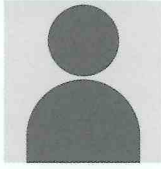
当院のセンター的医療は「総合周産期母子医療センター」で、NICU、GCU、MFICU病棟を備え、ハイリスク妊産婦や超出生体重児などの新生児を積極的に受け入れています。生殖医療（不妊治療）外来もオープン予定で、さらなる安心、安全で信頼される周産期医療を提供してまいります。

重点医療としては、災害医療、救急医療、障害者（児）合併医療、小児精神医療などがあり、今年度中には最新の手術支援ロボットを導入し、従来よりも低侵襲で、安全性の高い手術を提供できる体制を整えてまいります。これからも、地域に寄り添った急性期病院として、安心安全で適切な医療を提供し、先生方のお役に立てる病院を目指してまいりますので、どうぞよろしくお願いいたします。

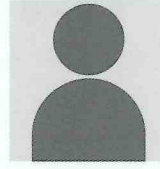


新任医師のご紹介

腎臓内科



医員 ^{へび さわ} **蛇澤** ^{ゆう} **悠**
平成29年卒 医局：東京科学大学
資格：内科専門医・腎臓専門医・
透析専門医
専門分野：腎臓内科一般



医員 ^{はら みさと} **原 美都**
平成28年卒
資格：内科専門医・腎臓専門医・
透析専門医
専門分野：腎臓内科一般

小児科



医長 ^{いち はし} **市橋** ^{ようすけ} **洋輔**
平成20年卒 医局：慶應義塾大学
資格：内分泌代謝科(小児科)専門医・指導医・
小児科専門医・臨床遺伝専門医
専門分野：小児内分泌代謝



医員 ^{ば ば} **馬場** ^{てつと} **徹人**
平成29年卒 医局：慶應義塾大学
資格：小児科専門医
専門分野：精神保健



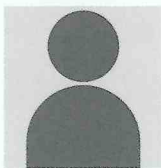
医員 ^{ひらいずみ} **平泉** ^{たいりん} **泰琳**
令和3年卒 医局：慶應義塾大学病院小児科
専門分野：精神保健

新生児科

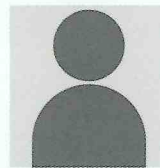


医員 ^{なべしま} **鍋島** ^{ゆきよ} **幸世**
平成28年卒
資格：小児科専門医
専門分野：新生児科一般

麻酔科

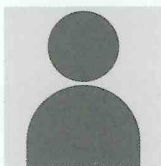


医員 ^{おおもと} **大元** ^{みき} **美季**
平成30年卒
資格：麻酔科標榜医・麻酔科専門医・
日本医師会認定産業医
専門分野：麻酔全般



医員 ^{たか はし} **高橋** ^{りく} **陸**
令和2年卒
資格：麻酔科標榜医
専門分野：手術麻酔一般

泌尿器科



医員 ^{いけだ} **池田** ^{りこ} **理子**
平成29年卒 医局：東京科学大学
資格：日本泌尿器科学会専門医
専門分野：泌尿器科一般

口腔科



医員 ^{いげや} **池谷** ^{ゆう} **侑**
令和2年卒 医局：東京歯科大学口腔顎顔面外科学講座
資格：日本口腔外科学会認定医
専門分野：口腔外科一般

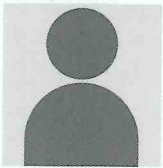
整形外科



医員 **岡崎 裕一郎**

令和2年卒 医局：昭和医科大学 整形外科
資格：整形外科専門医
専門分野：手・リウマチ

産婦人科



医員 **中川 裕香**

令和3年卒
専門分野：産婦人科一般



医員 **辻井 健太郎**

令和3年卒
医局：獨協医科大学埼玉医療センター
資格：NCPR Aコース
専門分野：産婦人科

外科



医員 **曾和 嵩**

平成31年卒 医局：順天堂大学 呼吸器外科
資格：外科専門医
専門分野：呼吸器外科一般

非常勤・レジデントのご紹介

非常勤職員	シニア・ジュニアレジデント
リハビリテーション科 秋山 真奈見	■ジュニア1年次
リウマチ膠原病科 阿部 沙蘭	医科 稲葉 龍大 医科 井上 陽菜 医科 大谷 悠貴 歯科 久保田 百詠
外科 伊藤 才輔	医科 宗 萌香 医科 田村 勝裕 医科 保母 侑人 医科 青葉 萌奈美
外科 今井 光	■ジュニア2年次
小児科 入間田 健	医科 叶 辰翔 医科 坂本 奈穂 医科 佐藤 夏美 医科 林田 真尋
内科 榎本 晟也	医科 三浦 久美子 歯科 康永 悠真 医科 山田 三友貴 医科 前島 千穂
内科 奥村 優	■シニア1年次
整形外科 加藤 広空	小児科 木村 大紀 小児科 水野 晴仁 リウマチ膠原病科 水野 悠太郎 血液内科 池田 真人
産婦人科 高橋 暁子	産婦人科 堀口 敦視 内科 荒井 結香 産婦人科 橋本 梨央
産婦人科 武田 史緒	■シニア2年次
リウマチ膠原病科 張 一弛	産婦人科 新井 映美 小児科 大坪 玄武 消化器内科 金子 茉奈 糖尿病内科 清家 裕美子
放射線科 土居 逸平	小児科 原田 洸希 糖尿病内科 渡邊 祥
産婦人科 永岡 晋一	■シニア3年次
新生児科 中村 千紘	血液内科 金澤 彩乃 小児科 鈴木 詞子 小児科 山本 裕記 産婦人科 弓立 智子
麻酔科 丹羽 順子	糖尿病内科 市川 真奈子 麻酔科 竹熊 真理
整形外科 野田 麻優子	■シニア4年次
放射線科 藤川 章	消化器内科 かねた ともひと 小児科 鈴木 知歩
形成外科 平敷 昂大	■サブスペ1年次
小児科 山田 圭一郎	新生児科 しと 悠華 糖尿病内科 青井 裕一郎
	■サブスペ2年次
	■サブスペ3年次
	新生児科 安田 会美奈
	■シニア無給派遣
	消化器内科 根本 淳子
	■サブスペ2年次
	新生児科 山田 優希 新生児科 鈴木 麻里
	糖尿病内科 濱嶋 政樹

2026 7~9月

地域連携研修会のご案内



地域連携
医科研修会

第310回 地域連携医科研修会 2026年7月9日(木) 午後7時30分~午後8時00分
「生殖補助医療の実際と新たな展開」

現地
開催

産婦人科 医師 **真田 裕子**

会場:
5階大講堂

※8月より生殖医療外来(不妊治療)を開始するにあたり、ご希望の方を対象に、外来ブースの内覧会を実施いたします。ぜひご参加ください。
○開催日近くになりましたらご案内チラシにてご連絡させていただきます。
○参加費用は無料で、事前申込みが必要です。

医師の 異動

退職 令和8年3月31日付	精神科	道垣内 美保	呼吸器内科 診療医長	すぎうら 杉浦 真貴子	呼吸器内科 診療医長	しみず 清水 郷子	きょうこ 郷子
	消化器内科	岩本 加代子	腎臓内科	わたなべ 渡部 有里	小児科	てらだ 寺田 朱織	あかり 安田 真希
	外科	ふじた 藤田 孝尚	泌尿器科	みたに 三谷 康輝			
任用替 令和8年3月31日付	院長	みべ 三部 順也	腎臓内科 診療部長	よしかわ 吉川 桃乃	小児科 診療医長	いりまだ 入間田 健	たけし 健
	小児科	まつむら 松村 誠紀	外科	ごとう 後藤 英介	脳神経外科	かわまた 川又 吾朗	たけうち 竹内 沢子
	産婦人科	ながおか 永岡 晋一	産婦人科	ひだか 日高 志穂			

糖尿病基礎講習・糖尿病教室のご案内(令和8年7月~9月)

通院中の糖尿病患者さまを対象に糖尿病の基礎を学んでいただく「糖尿病基礎講習」と、糖尿病とつき合うための生活に役立つ「糖尿病教室」の2部構成で行っています。①から⑥の6回シリーズを全て受講すると修了証をお渡ししています。ぜひ、ご出席ください。

糖尿病・内分泌代謝内科部長 **中村 佳子**

〈糖尿病基礎講習〉※要予約

*水曜日

7/8 7/22 8/5 8/26 9/2 9/16

午後2時~ ①糖尿病とつき合うための第一歩...医師による
午後2時45分~ ②運動療法のすすめ さあ体を動かそう
.....理学療法士による
午後3時15分~ ③今日からできる食事療法(※指導料あり)
.....管理栄養士による

※糖尿病基礎講習(集団栄養指導)を受講される際は、先に糖尿病初診の診療予約をお取りください。

〈糖尿病教室〉

*木曜日

7/9 7/23 8/6 8/27 9/3 9/17

午後2時~ ④糖尿病のお薬を知ろう.....薬剤師による
午後2時半~ ⑤毎日ここを気を付けよう.....看護師による
午後3時~ ⑥血糖はなぜ上がる 体のしくみと関連検査
.....臨床検査技師による

※基礎講習と糖尿病教室を併せて受講することをお勧めします。

会場は5階小講堂です

☆当院は緊急の場合を除き原則予約制です。

【予約専用電話】 **03(3941)5489** 受付時間は(月~金)9:00~17:00 (土)9:00~12:30

☆緊急診療依頼直通電話(Dr to Dr)

03(3941)7890 (ゴールド電話) 受付時間は(月~金)9:00~20:00 (土)9:00~12:00

☆緊急・休日・夜間の場合

【代表電話】 **03(3941)3211**

☆地域連携についてのお問い合わせ

患者・地域サポートセンター 地域連携支援グループ 担当
03(3941)7468(直通) 03(3941)3211(内線2138)

受付時間は(月~金)9:00~17:00 (土)9:00~12:00

上部・下部消化管内視鏡検査に関するご連絡も上記地域連携支援グループ担当へお願いいたします。
緊急診療依頼直通電話(DrtoDr)が繋がらない場合は上記地域連携支援グループ担当、代表電話へご連絡をお願いいたします。